



INTERVIEW
Over de Salon 2018: 'Het vak naar een hoger plan' pag. 5



'Statushouders perspectief bieden' pag. 7



De kunst van folie plakken pag. 11

VERDER IN DEZE KRANT

Nieuws	1-3
Winterwerk buiten de stad	8
Decoratieschilder in museum	9
Product: leuningschoor	10

SchildersVakkrant

NIEUWSKRANT VOOR DE VAKMAN IN DE SCHILDERS- EN ONDERHOUDSSECTOR ■ VERSCHIJNT 22 KEER PER JAAR ■ 22E JAARGANG ■ 9 FEBRUARI 2018 ■ NR 2

Onderzoeken: volop schilderwerk



Doizend schilders willen 'keihard vooruit'. Sigma Coatings nodigde ze uit naar de racecircuits van Zandvoort en Zolder voor een 'Spray event'. Sigma stimuleert schilders om vaker verf te spuiten. Schilders kregen trainingen van Sigma, Pro-Gold, Wagner en Rupes. En scheurden in snelle Porsches. In de volgende editie meer over het event.

(FOTO: JMS)

DOETINCHEM ■ Alles wijst één kant op: 2018 wordt een druk jaar voor de schilder. Volgens een onderzoek van USP Marketing Consultancy gaat een derde van alle woningeigenaren schilderwerk uitvoeren. En volgens de Klusmonitor van Werkspot komt er voor 4,9 miljoen aan opdrachten op de markt af.

Die miljoenen uit de Klusmonitor zijn niet allemaal voor de schilder bedoeld. Het gaat om de totale waarde aan klussen die mensen in 2018 willen uitvoeren. Maar analyse van de eigen cijfers over klussen op de website leert Werkspot dat schilderwerk de meest aanbestede klus is. Het totaalbedrag is een duidelijke stijging ten opzichte van vorige jaren en komt volgens de Klusmonitor vooral door de exploderende woningmarkt.

Het schilderwerk dat ruim dertig procent van de huiseigenaren dat volgens USP (in opdracht van ondernemersvereniging OnderhoudNL) van plan is uit te besteden komt ook niet allemaal bij de schilder terecht. Ongeveer veertig procent van de respondenten is van plan zelf de klus ter hand te nemen, een andere veertig procent gaat op zoek naar een professionele schilder. Zo'n zeventien procent besteedt het werk uit aan een kennis of bekende.

Volgens het USP-onderzoek staat Nederland er netjes bij. Volgens een kwart van de ondervraagden is er de afgelopen twaalf maanden nog geschilderd. Bij ongeveer een derde van de woningbezitters kwam de schilder zo'n twee tot drie jaar geleden langs voor een schilderbeurt.

Veel arbeidsmigranten via online

BERKEL EN RODERIJS ■ Snel en eenvoudig duizenden werknemers uit Polen, Roemenië en Hongarije naar Nederland halen. Dat is het doel van een nieuw, online uitzendbureau, om de nijpende arbeidstekorten tegen te gaan.

Het bedrijf, MY Flexwork, gaat bemiddelen in tijdelijke werknemers voor 'operationeel' werk. Directeur Yvo Keijelwer in een persbericht: 'Deze flexmarkt wordt gedomineerd door niet-transparante en niet-compliant uitzendbureaus.' My Flexwork werkt volledig geautomatiseerd, zonder tussenkomst van een

bemiddelaar. Het garandeert dat de flexwerkers volgens de cao-afspraken en wettelijke regels aan de slag gaan. Het aantal vacatures in Nederland stijgt snel. In de logistiek, de agrarische sector en in fabrieken samen werken nu al jaarlijks 94.000 mensen uit Oost-Europa.

Leasen gevel voor hergebruik

UTRECHT ■ Eneco krijgt de eerste geleaste gevel van Nederland. Onlangs tekende de energieleverancier een contract met het Facade Identification System. In dit FIS werken brancheorganisatie VMRG en een aantal partners samen. De gebruikte materialen worden tijdens de levensduur van de gevel gevolgd. Bij sloop worden ze hergebruikt. Door de leaseconstructie blijven de gevel en de materialen eigendom van de leverancier.

Week lang promotie schildersopleiding

DOETINCHEM ■ Veel leerlingen, leerbedrijven en scholieren hebben het meegekregen: de week van de Schildersvakopleiding. Vestigingen van Schilder'sCool en De SchildersVakschool veranderden hun naam in 'OnderhoudNL Opleidingen Schildersvakopleiding ...' met de vestigingsplaats. Er waren open dagen voor scholieren. En leerlingen bezorgden bij hun bedrijf een gevelschildje, met daarop: 'Leerbedrijf OnderhoudNL Opleidingen'.

Goudhaantje® Purple
De kwast met complexie!

Goudhaantje
www.vandamskwasten.nl

UNIVERSOL®
de vervanger voor ammonia

Reinigt en ontvet schilderwerk en veel meer:

- Anti-statisch
- Niet nawassen
- Biologisch afbreekbaar
- Laag schuimend

NIEUW
In handige doejes

Meer informatie:
www.universol.nl

DE VOS VERF
Glazol wsf
Grondlak

BIJ KONINKLIJKE BESCHIKING
HOFLIVERANCIER

VERFFABRIEK
H. DE VOS & ZN BV
DEN HAAG

Grond- en voorlak
Uitstekende vloeiing

Dé perfecte ondergrond

DE VOS VERF
WWW.DEVOSVERF.NL/0703473631

JAN MAURITS SCHOUTEN



Bijzonder met beeld bezig

Is me dat leuk! We zijn een soort vakblad aan het maken, maar dan op YouTube. Het heet SchildersVAKTV enne... het moet nog een beetje meer vorm krijgen. Maar ga er vooral al naar kijken en 'abonneer' je en 'druk op het belletje' om 'notificaties' te krijgen.

Ja, als ik geen huisbewoners in de puberleeftijd zou hebben en geen smart-tv, dan was het fenomeen vast langs me heen gegaan, of ik had er maar half in geloofd. Maar die van mij kijken dus zo goed als niet meer op websites (behalve als ze wat te shoppen hebben. Dat weet ik, wat

dan moet pa met zijn pincode komen). En al he-le-maal geen 'lineaire televisie'; tv zoals u en ik dat gewend zijn. Nee, YouTube en Netflix is het, de godganse dag. Uiteraard alleen als er geen huiswerk te maken is, of, gelukkig maar, een training moet worden afgewerkt.

Nou kun je je daar over opwinden (doe ik), maar je kunt je ook realiseren dat dat dus compleet ander mediagedrag is. Dat kan u misschien niet zoveel schelen, maar mij wel, want ik zit in de media. Vakmedia. Voor u. Ik wil u blijven bereiken met relevante informatie. En trouwens...

papa kijkt zelf eigenlijk ook steeds vaker op YouTube. Handig, al die filmpjes over wat je maar wilt.

Vandaar dat we nu dus steeds vaker ons werk doen met een eigen camera, soms met een filmploeg, en video's schieten die we wekelijks uploaden. En dat is me toch leuk om te doen! En dat is me toch interessant om te bekijken! Ga zelf maar eens naar SchildersVAKTV. En 'abonneer', dus. En 'klik op het belletje'. Het wijst zichzelf uit.

j.schouten@eisma.nl

GEMENGD

Werkspot voedt opdrachtgevers op

AMSTERDAM ■ Onder andere schilders klaagden dat (particuliere) opdrachtgevers hun opdracht op klussensite Werkspot vaak slecht omschrijven en weinig benul hebben van het budget waar ze rekening mee moeten houden. Dat frustrereert de vakmensen, terwijl ze op dit moment sowieso werk genoeg hebben. Om schilders gemotiveerd te houden zaken met de klussensite te blijven doen, is Werkspot nu een campagne gestart. Doel: dat opdrachtgevers voortaan preciezer hun opdracht omschrijven en een beter begrip krijgen van wat een klus ongeveer kan gaan kosten.

PERSONEN & BEDRIJVEN

Boels verlengt wielersponsorcontract

SITTARD ■ Boels Rental heeft zijn sponsorcontract met organisator A.S.O. met drie jaar verlengd. Daarmee blijft Boels tot en met 2020 als hoofdsponsor verbonden aan de Belgische wielersporters Waalse Pijl en Luik-Bastenaken-Luik. Het internationale verhuurbedrijf is al sinds 2013 hoofdsponsor van beide Waalse klassiekers. De Waalse Pijl en Luik-Bastenaken-Luik vinden dit jaar plaats op respectievelijk woensdag 18 april en zondag 22 april.



Nieuwe dealeradviseur Altrex

ZWOLLE ■ Vorige maand ging Martijn Hoogakker als dealeradviseur aan de slag bij Altrex. Ervaring als vertegenwoordiger heeft Hoogakker eerder in de verfindustrie opgedaan bij Toupret, producent van plamuren. Bij Altrex zal Hoogakker verantwoordelijk zijn voor de regio Zuid

Nederland. Daarmee neemt hij de taken van Jan Maatman over, die in de binnendienst werkzaam blijft bij Altrex. Maatman is aanspreekpunt voor de schildersgroothandel.



Onderscheiding voor Jelle Zijlstra

HARLINGEN ■ De 59-jarige Jelle Zijlstra uit Harlingen is vorige maand benoemd tot Lid in de Orde van Oranje-Nassau voor zijn grote verdiensten voor de schildersbranche. Zo is hij sinds 1982 secretaris/penningsmeester van de SCS-afdeling Friesland, is hij bedenker en drijvende kracht achter 'Painterman Music & Art', en trainer van leerlingsschilders namens stichting Skills Netherlands, waar hij jongeren klaarstoomde voor nationale en internationale



schilderkampioenschappen. Ook was hij in 2008 medeauteur van een leerboek over oude schilderstechnieken.

Meesterparketteur Rigo Verffabriek

IJMUIDEN ■ Han Dorenbos, meesterparketteur, is in januari begonnen als technisch adviseur Vloerafwerking Bij Rigo Verffabriek. Dorenbos begon zijn carrière met een opleiding meubelmaken aan het Hout- en Meubelings College in Rotterdam, waarna hij zich is gaan specialiseren in het parketvak. Door het volgen van specialistische opleidingen behoort Dorenbos tot de eerste vier meesterparketteurs in Nederland.



Copperant online verkrijgbaar

ETTEN-LEUR ■ Het biobased verfmerk Copperant is nu ook online verkrijgbaar. Daartoe sloot moederbedrijf Baril Coatings een overeenkomst met Workerz, een online groothandel met bouwproducten. Via Workerz zijn ook non-paint artikelen te bestellen in één levering. Ook is het bij Workerz mogelijk om contact

op te nemen voor advies, service en ondersteuning over de producten. Op een werkdag voor 12.00 uur besteld, de volgende werkdag of op een zaterdag bezorgd op het gewenste adres.

Dreumex kiest voor natuurlijke korrels

OSS ■ Het Brabantse bedrijf Dreumex, leverancier van onder andere reinigingszeep en -doekjes voor schilders en in de industrie, past geen plastic microkorreltjes meer toe in haar producten maar voortaan alleen nog maar natuurlijke silicakorrels. De plastic microkorrels worden niet goed afgevangen door waterzuiveringsinstallaties en komen daardoor in het ecosysteem; slecht voor mens en milieu. Silicakorrels zijn dat niet. Ze worden gemaakt van restproducten van rijst en zijn 100 procent natuurlijk.

■ Ook iets te vieren of te melden: een jubileum, verhuizing, personeelsmutatie, open dag of een vernieuwde website? Laat het weten. Stuur tekst en beeldmateriaal zowel naar schildersvakkrant@eisma.nl als naar schildersblad@eisma.nl. Aan plaatsing zijn geen kosten verbonden.

Files oplossen met 3000 liter wegeverf

LEIMUIDEN ■ Als je vaak in de file staat heb je tijd om na te denken. Zo meent Sjoerd van der Hoorn door een andere wegmarkering de files op de A4 tussen Hoofddorp en Rijswijk op te kunnen lossen, aldus dagblad AD. De forens is een crowdfunding-actie gestart om 60.000 euro in te zamelen om 3000 liter wegeverf te kopen. Met de geldinzamelingsactie wil het nog niet zo vlotten, maar de interesse bij Rijkswaterstaat is al wel gewekt. Die gaat met Van der Hoorn in gesprek over zijn ideeën.

Glas-in-loodraam alsnog (deels) gered

AMSTERDAM ■ Het gesloopte glas-in-loodwerk uit 1938 van Matthieu Wiegman wordt teruggeplaatst in het nieuwe gebouw op de plek van de oude Valeriuskliniek. De huidige eigenaar had daar aanvankelijk geen trek in omdat het grootste deel stuk was, omdat het niet in de nieuwbouw zou passen en omdat het oude pand geen monumentenstatus had. Na een lobby van historische genootschappen en erfgoedverenigingen ging de eigenaar alsnog overstag. Het werk staat te boek als een van de belangrijkste ramen uit de jaren dertig.

Veel bruggen en tunnels in onderhoud

DEN HAAG ■ Bij het groot onderhoud, de komende 10 jaar, aan ongeveer 80 bruggen en tunnels zal het verhelpen van fileleed voorop staan. 'Investeren in de bestaande infrastructuur is enorm effectief om de files terug te dringen', aldus minister Cora van Nieuwenhuizen van Infrastructuur en Waterstaat. Veel van de 'kunstwerken' van Rijkswaterstaat naderen einde levensstijd. De minister zet extra onderhoudsgeld in, waarbij ze focust op filebestrijding.

SJON GERALD JAGER





SchildersVak op Facebook

Bekijk onze facebookpagina
www.facebook.com/Schildersvak
 klik op 'vind ik leuk' en ontvang dagelijks onze interessante en praktische updates.



SchildersVAK.nl
 Ondernemend, actueel en vakkundig

van de redactie van
 Eisma's Schildersblad en
 SchildersVakkrant

Sigma S2U Nova Traplak: strak gelakte trap mét anti-slip.

Om traptreden meer grip te geven wordt vaak vloerbedekking, rubberen strips of coating met additief toegepast. Deze zijn meestal minder mooi, lastig aan te brengen of niet goed te reinigen. Met de introductie van Sigma S2U Nova Traplak is dat nu niet meer nodig. Sigma S2U Nova Traplak voldoet aan alle eisen. Het product biedt de voordelen van Sigma S2U Nova én geeft een mooi egaal oppervlak met anti-slip.



LTA+ technologie beschermt tegen huidvet en slijtage.

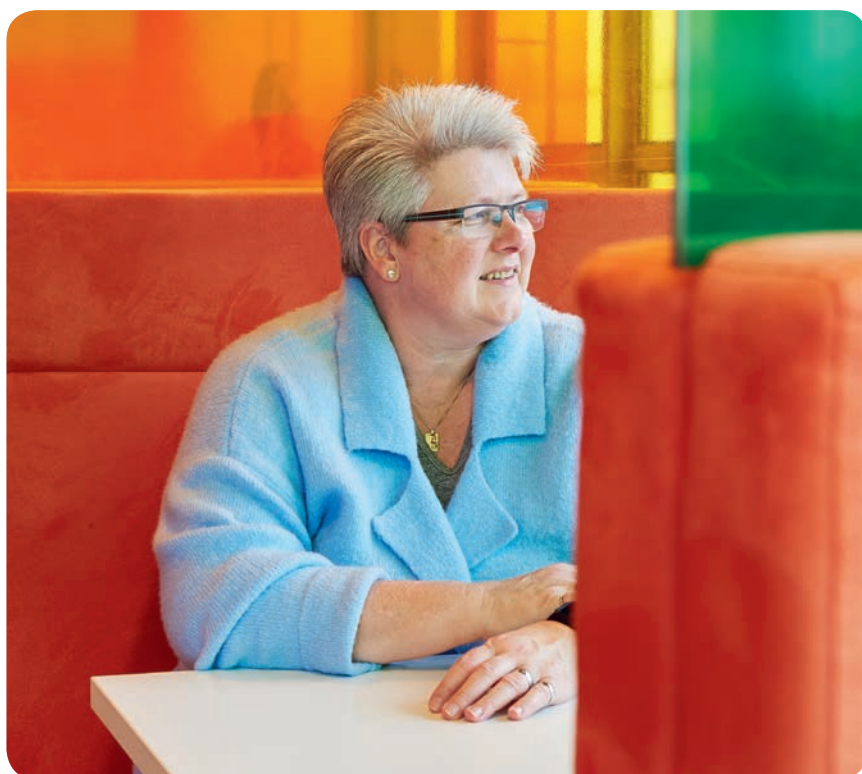
Kwaliteit en gebruiksgemak

De nieuwe Sigma S2U Nova Traplak levert kwaliteit en gebruiksgemak. 'Tot nu toe moest een schilder voor stroeve loopvlakken en gladde leuningen van een trap met twee verschillende producten werken. Sigma S2U Nova Traplak maakt daar een eind aan, want de lak is geschikt voor zowel traptreden als andere onderdelen van de trap. Een met Sigma S2U Nova Traplak geschilderde trap ziet er als één geheel uit, want de lak komt uit een en dezelfde pot', zegt Petra Sanders - Van der Heijden, Technisch Product Manager Lakken. Sigma S2U Nova Traplak kan in de gewenste kleur worden gemaakt. Dat houdt in dat de schilder geen extra laag met een anti-slip werking hoeft te schilderen, wat tot nu toe nodig was.

Door huidvet kan reguliere lak zacht worden en gevoelig voor vuil aanhechting en beschadiging. Maar door de LTA+ -technologie wordt Sigma S2U Nova Traplak niet zacht en vuil. Ook na langdurige vetbelasting blijft de lak keihard en goed te reinigen. Daarnaast kan de lak wel tegen een stootje, de lak is namelijk kras- en slijtvast en gaat slijtage van kleding tegen.

Esthetisch eindresultaat

En dan is er nog het esthetisch eindresultaat. Door de uitstekende vloei ziet dat er mooi egaal uit. 'Het gehele assortiment watergedragen Sigma S2U Nova heeft dezelfde vloei en prestatie, kortom dezelfde kwaliteit, als synthetische verven', aldus Sanders - Van der Heijden. 'Een ander voordeel is dat wit ook wit blijft. Op donkere plekken, denk aan een donker trapgat waar uv-licht ontbreekt, kan wit vergelen. Maar Sigma S2U Nova Traplak vergeelt niet. Kortom, Sigma S2U Nova Traplak, de ideale lak om je trap mee te behandelen.



Petra Sanders - Van der Heijden, Technisch Product Manager Lakken

Beschermend schild door LTA+ -technologie

Een andere belangrijke eigenschap van de lak is de LTA+ -technologie. Door speciale bindmiddelcombinaties werkt deze technologie als een schild dat de lak beschermt tegen huidvet en dagelijks gebruik.



Sigma S2U Nova Traplak geeft een mooi egaal eindresultaat en is bovendien anti-slip.



Deelnemers uit de hele wereld melden zich aan voor Salon 2018 Leeuwarden

Radolph Algera (links) en Gabriëlle Westra voor het doek dat ze samen aan het schilderen zijn voor de Salon 2018. Ze gaan er tal van decoratietechnieken in gebruiken

FOTO: JMS

‘Je mag ze alles vragen’

Want: iedereen is welkom van 3 tot 6 mei in de Harmonie in Leeuwarden?

Randolph Algera: ‘Ja, iedereen. Elke professionele schilder weet wel iets van decoratieschilderen. Hier zie je de toppers aan het werk. Maar ik verwacht ook mensen van de kunstacademies. De grens tussen fijnschilderkunst en decoratiewerk is heel dun en vervaagt steeds meer.’ Gabriëlle Westra: ‘Ik zelf ben als kunstschilder opgeleid. Doordat ik een week per maand Randolph meehelp in zijn restauratiebedrijf ben ik me in decoratieve technieken gaan verdiepen. Bij grote klussen gaat het vaak om snelheid. Daarvoor heb ik een eigen manier ontwikkeld om gipsen beelden te schilderen, gebaseerd op oude schildertechnieken, maar veel sneller. Daar geef ik les in. Randolph doceert het vak muurschilderen op de kunstacademie. Goede fijnschilders schilderen ook stoffen, marmer, hout. Een illusie van 3D wekken op een 2D-vlak, dat doen allebei de disciplines.’

En jullie steken ook wat op, straks in Leeuwarden?

Westra: ‘Zeker. Wat ik razend knap vind, is hoe decoratieschilders de stappen om een illusie te scheppen

vereenvoudigen. Niet heel veel lagen op elkaar bijvoorbeeld, maar in twee, drie werkgangen een draperie imiteren, of een houten wand.’

Algera: ‘En dat het dan werkt! Zou je hetzelfde doen op canvas, dan denk je als toeschouwer toch: het is een beetje vlak. Maar op een muur of een groot paneel werkt het.’

En voor een tientje mag ik alles zien, alles meemaken?

Algera: ‘De entree is inderdaad een tientje voor een hele dag. Je hebt dan toegang tot de expositieruimte. Alle deelnemers aan de Salon laten daar werken zien. En je hebt toegang tot de ruimte daarboven, waar de deelnemers staan te werken. Dat gaat de hele dag door.’

Westra: ‘En daar kun je tussendoor lopen, de mensen op de vingers kijken, vragen stellen. De sfeer is

‘Een vereenvoudiging die werkt’

altijd heel open. Daarnaast maken de deelnemers samen ook nog een metersgroot schilderij. En er zijn standjes en demonstraties van de sponsors.’

Algera: ‘En dan zijn er workshops en lezingen in een aparte zaal. Die zaal heeft honderd stoelen. Als die bezet zijn is de zaal vol. Is dat niet zo, dan kun je aanschuiven. Dat kan

HEERENVEEN ■ **Leuk hoor, dat Gabriëlle Westra en haar levensgezel Randolph Algera een feestelijk samen-zijn van de allerbeste decoratieschilders ter wereld organiseren. Maar wat heb je daar als ‘gewone’ schilder aan? ‘Je kunt de schilders letterlijk op de vingers kijken. De sfeer is heel open.’**

bijvoorbeeld over grisailletechniek gaan, of over kunsthistorisch restaureren. Als de belangstelling groot is, organiseren we de lezing later op de dag nog een keer.’

De deelnemers melden zich nu aan. Naar wie kijken jullie bijzonder uit?

Westra: ‘Ik ben per dag een paar uur bezig met mailtjes en telefoontjes. Het blijven kunstenaars, hè? Niet iedereen houdt zich aan de deadline. David Hsueh komt zeker. Een Chinees. Hij schildert prachtige karakters. En Yoshimi Horei: een mevrouw uit Japan die kimono’s beschildert.’

Algera: ‘Het zijn er zoveel, en we zijn vaak onderling bevriend. Dan is het lastig om de een te noemen en de ander niet. Maar goed: Andy Eccleshall komt uit Canada. Hoe die man razendsnel en schijnbaar eenvoudig landschappen op gigantische oppervlakken schildert, geweldig! En de Fransman Pascal Amblard, een van de allerbeste

trompe-l’oeilschilders. En Dru Blair, een Amerikaanse airbrusher die schilderijen aflevert die er uitzien als foto’s, Heidi Zilmer, een Deense, die met de hand behangpatronen schildert...’

Is het eigenlijk ook een zakelijk event?

Westra: ‘Voor ons als organisatie al helemaal niet. We hebben voor een moderne professionele locatie gekozen in De Harmonie, hartje Leeuwarden, met goede catering en goede installaties, dat kost allemaal geld.’

Algera: ‘Het is ook de afspraak dat de tentoongestelde werken niet ter plekke verkocht mogen worden. Ondertussen hoop je natuurlijk wel belangstelling te wekken voor wat je kunt bij opdrachtgevers; architecten, ontwerpers, schildersbedrijven. En bij je collega’s. Wat is er leuker dan om uitgenodigd te worden voor een opdracht ergens in het buitenland?’

Westra: ‘Maar dat is niet de intentie van de Salon. De doelstelling is om elkaar te inspireren, te motiveren en van elkaar te leren. Samen brengen we het decoratieschildervak op een hoger plan.’

Op hoeveel bezoekers rekenen jullie?

Algera: ‘We profiteren ervan dat Leeuwarden Culturele hoofdstad van Europa is dit jaar. We draaien mee in hun promotie. Daarnaast hopen we dat het thema van de Salon,

‘Samen het vak naar een hoger plan brengen’

de schilder Lourens Alma Tadema, uitstraling heeft.’

Westra: ‘Er was vorig jaar een grote tentoonstelling in Leeuwarden over het werk van Tadema, die wereldwijd bekendheid verwierf. Tadema was naast kunstschilder ook decoratieschilder. Precies wat wij willen laten zien: dat die grens niet goed te trekken valt.’

Algera: ‘Al met al hopen we op tenminste 4000 bezoekers. Maar met de deelnemers van wie het nu al bekend is dat ze komen, slaagt de Salon in ieder geval.’

Op het YouTube-kanaal SchildersVAKTV zijn interviews te zien met deelnemers die zich voorbereiden op deelname aan de Salon 2018.

VIDEO

DÉ MANIER OM UW BEDRIJF, PRODUCT OF DIENST ONDER DE AANDACHT TE BRENGEN

EISMA
CONTENT MARKETING



INTERESSE? EISMACONTENTMARKETING.NL

OP ZOEK NAAR EEN NIEUWE UITDAGING?

Nimeto Utrecht is de mbo vakschool voor creatieve ruimtemakers. Op onze school volgen 1.350 studenten een opleiding in de richting Vormgeving & Styling, Creatieve Techniek of Vastgoed & Makelaardij. Bij ons leer je hoe je vormgeeft aan de ruimte om je heen. De ruimte waarin je woont, werkt, winkelt en ontspant. Of het nou gaat om een huis of een winkel, om ontwerp, inrichting, onderhoud of communicatie.

Om vorm te geven aan de ruimte in de wereld om ons heen hebben we vakmensen nodig. Zelfbewuste, creatieve ruimtemakers die precies weten wat ze doen. Zulke mensen leiden wij op.

Voor het onderwijsteam Vastgoedonderhoud, Restauratie en Schilder zijn wij op zoek naar kandidaten voor de functie van:

Docent Restauratie en Decoratie (0,6-1,0 fte)

Meer informatie op www.nimeto.nl

Nimeto Utrecht
Smijerslaan 2
3572 LP Utrecht
T (030) 2714 624

**MBO VAKSCHOOL
VOOR CREATIEVE
RUIMTEMAKERS**



De nieuwste bouwproducten ontdekken?



- o foto's & films
- o informatie opvragen
- o leveranciers gegevens



www.bouwproducten.nl

@Bouwproducten Facebook.com/Bouwproducten YouTube Bouwvideo Bouwproducten.nl/nieuwsbrief

Bouwproducten.nl is een activiteit van Eisma Bouwmedia BV. Op Bouwproducten.nl vindt u snel en gemakkelijk informatie over de nieuwste producten voor de bouw.

Hoezo Veveo?

Je bent verzekerd van strak en sterk binnenschilderwerk.

Veveo Aqua Titanium is de perfecte lak voor binnen. Reken op prettige verwerkbaarheid en mooie vloeiing. Ga je voor verspuiten, dan dekt Aqua Titanium in één laag. Welke keuze je ook maakt, je krijgt een strak resultaat. En dat blijft zo, want Aqua Titanium is kleurecht, kras- en stootvast én bestand tegen huidvetten. Je vakwerk blijft dus mooi. Meer info? Veevo.nl.

**OOK
IN
SPRAY.**



VEVEO
COATINGS

Veveo. Eenvoudig beter.



Klassikaal onderwijs in de schildersvakopleiding in Zutphen

FOTO: SCHILDERSVAKOPLEIDING ZUTPHEN



Schildersopleiding en arbeidsbemiddelaar leiden vluchtelingen met een erkenning op

‘Statushouders perspectief bieden’



Op de schildersvakopleiding vindt de inzetbaarheidstest plaats

FOTO: SCHILDERSVAKOPLEIDING ZUTPHEN



De statushouders worden intensief begeleid door een leermeester

FOTO: SCHILDERSVAKOPLEIDING ZUTPHEN

De gemiddelde leeftijd van deze trotse statushouders is 35-plus

FOTO: SCHILDERSVAKOPLEIDING ZUTPHEN

Rode draad door dit opleidingsproject is de gedachte om schilders op te leiden, ze perspectief te bieden zodat ze duurzaam inzetbaar blijven.

‘Natuurlijk is er sprake van arbeidskrapte,’ legt Hein Polinder, directeur Schildersvakopleiding Zutphen uit, ‘Wat we niet willen: even snel in een personeelsbehoefte voorzien.’ Joey Krabben van Opstap Personeelsdiensten vult aan: ‘Niet even snel een paar extra handjes leveren, maar jarenlang in deze

‘De druk van de arbeidskrapte zal alleen maar toenemen’

mensen investeren zodat ze op een steeds hoger niveau als vakvolwassen schilder inzetbaar zijn. Dat is goed voor de schildersbedrijven, voor de sector en niet in de laatste plaats voor de mensen zelf.’

Voordat het project startte, zijn Polinder en Krabben niet over één nacht ijs gegaan. Beiden hanteren daarbij de menselijke maat. Polinder: ‘Daarin hebben we elkaar duidelijk gevonden. We willen de deelnemers toekomstperspectief bieden. Sowieso staat in ons beleidsplan, al in de tijd van Spos Oost-Gelderland, later Schilder^sCool Zutphen en nu Schildersvakopleiding Zutphen, dat we jaarlijks minimaal vijf mensen met geringere kansen op de arbeidsmarkt een stageplaats bieden. Dat is ontstaan uit het speciaal onderwijs. Nu hebben we dat wat breder gedefinieerd.’

Krabben: ‘Opstap sluit bij dit beleidsplan aan. We zijn een commercieel bedrijf met een sociale insteek.’ Deze intenties hebben Polinder en Krabben als een soort van

ZUTPHEN ■ **Schildersbedrijven zoeken schilders. En erkende vluchtelingen, als het even kan met ervaring, zoeken een baan. Probleem opgelost? Was het maar zo simpel. Schildersvakopleiding Zutphen en Opstap Personeelsdiensten hebben er de schouders onder gezet. Momenteel lopen acht statushouders stage onder begeleiding van een leermeester.**

convenant naar elkaar uitgesproken.

In hun netwerk spreken Polinder en Krabben met gemeentelijke instellingen, opleidingsinstanties, en in dit geval ook met Vluchtelingenwerk: wat ze voor vluchtelingen met een erkende status kunnen betekenen. Omdat taalvaardigheid een belangrijke voorwaarde is om in aanmerking te komen voor een stageplaats, is vastgesteld dat deelnemers hun inburgeringstraject al achter de rug moeten hebben. Krabben: ‘Niet alleen vanwege de com-

municatie op de werkvloer, maar ook omdat de inburgering qua scholing te veel tijd zou innemen tijdens de proefplaatsing gedurende twee maanden en de stageduur erna.’

Polinder: ‘Ook inventariseer je, onder andere via Vluchtelingenwerk, hoe het schildersvak in bijvoorbeeld Syrië is georganiseerd. Daar maken stucwerk en interieurverzorging ook deel uit van het beroep. Omgekeerd kennen ze daar geen houtrotreparaties en gelden totaal andere normeringen voor onder andere het plaatsen van glas.

Uit het profiel dat daar uit ontstaat, stel je een plan op en nodig je een aantal gegadigden uit die aan het profiel voldoen voor een inzetbaarheidstest in onze werkplaats, in dit geval, verspreid over een half jaar, dertig statushouders.’

Daar wordt gekeken over welke vaardigheden ze al beschikken. Polinder: ‘Verder kun je redelijk snel de motoriek, coördinatie en affiniteit inschatten.’ Van de dertig kandidaten met enige schilderachtergrond blijven uiteindelijk acht deelnemers over, een overzichtelijk aantal voor deze pilot. Een deel van

bij valt op dat sommige bedrijven heel bewust de mvo-insteek kiezen (maatschappelijk verantwoord ondernemen), maar er zijn ook bedrijven die huiverig zijn voor de reactie van hun opdrachtgevers. Door de goede voorbeelden de komende tijd te laten zien, gaat zo iets in een regio wel leven. Bovendien zal de druk van de arbeidskrapte alleen maar toenemen.’

Gekozen is voor een projectmatige aanpak onder begeleiding van een ingehuurde leermeester, in dit geval in Apeldoorn waar de ruimten in een oud pand voor een nieuwe opleiding autotechniek voor ROC Aventus moeten worden opgeknapt. Polinder: ‘Dat is intensief opleiden: materiaalkennis, vakjargon, begripsvorming, systeemopbouw, techniek, kleurenleer. Kortom, alles wat een schilderleerling in de praktijk tegenkomt. Dit alles ondersteund met Nederlandse les op de werkvloer. Leg maar eens uit wat “dun opzetten” betekent en wat “heilige dagen” zijn. Voorwaarde daarbij is ook dat leerlingen onderling Nederlands met elkaar spreken om de taal nog beter onder de knie te krijgen.’

Na de proefplaatsing(en) voor de duur van ongeveer twee maanden volgt individuele plaatsing over een langere periode bij de regionale schildersbedrijven. Krabben: ‘Nogmaals, we gaan voor continuïteit. Niet voor het oplossen van een tijdelijk personeelsprobleem. Dat betekent goede afspraken maken met bedrijven. Polinder: ‘Bovendien, die mannen hebben jonge gezinnen. Ze moeten in hun onderhoud kunnen voorzien. Wij helpen ze daarbij. We bieden vooruitzicht door duurzaam te scholen. Het werkt. Je voelt de waardering.’



Hein Polinder (links) en Joey Krabben kiezen voor duurzame inzetbaarheid FOTO: HVG



Het instructielokaal autotechniek is aan schilderonderhoud toe FOTO: SCHILDERSVAKOPLEIDING ZUTPHEN

‘Leg maar eens uit wat “heilige dagen” zijn’

de ‘afvallers’ zal in een later stadium alsnog in aanmerking komen voor het tweede traject.

Om kostenneutraal te kunnen scholen, betalen deelnemende bedrijven bij een proefplaatsing van twee maanden tien euro per uur. De gemeente draagt bij met een loonkostensubsidie en een klein deel is door werkgeversorganisatie OnderhoudNL vrijgemaakt uit de bedrijfstakheffingen. Niet te verwachten met de subsidie uit de sector gelden voor de 6-weekse cursus voor zij-instromers. Ondertussen lobbyt Krabben bij bedrijven al over de mogelijkheid deze mannen in een later stadium aan zich te binden: ‘Daar-

Deterink Schilders houdt alle medewerkers de gehele winterperiode aan het werk

Winterwerk bespreekbaar maken

REUTUM ■ Winterwerk van kleinere schildersbedrijven, zeker in een landelijke omgeving, is anders georganiseerd dan die in grote steden. Hier geen afgeschermd galerijflats en ingepakte woningbouw. Voor Raymond Deterink van Deterink Schilders in Reutum speelt het gehele jaar door: 'Hoe houd ik mijn medewerkers in de winter aan het werk?'

Toen Deterink twaalf jaar geleden als gevolg van het overlijden van zijn vader het schildersbedrijf op 26-jarige leeftijd overnam, wist hij al dat winterwerk één van zijn eerste uitdagingen zou worden. 'Het bedrijf van mijn vader was grotendeels ingesteld op particulieren. Het was ook kleiner: vier medewerkers. Hij kon de mensen niet zonder werkloosheid door de winter leiden. Dat moest anders.'

Deterink liep al op jonge leeftijd

mee in het bedrijf en leerde er de kneepjes van het vak, maar volgde toch een hbo-opleiding die niet aansloot bij het schildersvak. 'Desondanks bleef ik bij het schildersbedrijf betrokken. Ik verdiepte me in

'Ook "nee" tegen een opdrachtgever durven zeggen'

het calculatiewerk. Dat ligt me wel. Ik begreep al snel dat je daarmee een andere categorie opdrachtge-

Raymond Deterink speelt het gehele jaar met vraag: hoe houd ik iedereen uit de winterwerkloosheid?

FOTO: HVG

vers kunt aantrekken, onder andere nieuwbouwaannemers.'

Juist om de winter beter door te komen, zoekt Deterink de aannemers op in de particuliere woningbouw om wat meer rust in de planning te krijgen. 'Aannemers starten vaak in het voorjaar met de bouw van een woning vanwege het aantal werkbare dagen. De afwerking vindt vaak plaats richting najaar en winter, als het dak erop zit.'

Mede daardoor groeide het bedrijf naar acht medewerkers. 'Straks stromen de ouderen uit. Door jongere medewerkers aan te nemen, blijf je een groep houden met een evenwichtige leeftijdsopbouw.' Altijd uitgaande van de filosofie: 'Je verantwoordelijkheid als werkgever geldt het hele jaar, niet alleen in de zomer en in het voor- en najaar.'

Natuurlijk brengt Deterink de mogelijkheid van winterwerk bij zijn klanten onder de aandacht om zo vroeg mogelijk te kunnen selecteren. 'Door ze te informeren over de mogelijkheden. Zowel particulieren als aannemers. Sommigen particulieren zijn gevoelig voor de argumenten, soms geholpen door een winterschilderregeling. En voor enkele aannemers zijn we een soort van huisschilder. Daarmee werken we vaak in een bouwteam. Daar is het goed afspraken maken. Voor ons bedrijf komt het meeste binnenwerk in de winter dan ook van de aannemers.'



En hoewel de aannemer op de hoogte is van de prijzen van Deterink, weet hij pas in een laat stadium of hem de opdracht wordt gegund. Maar uit de bouwbestekken weet Deterink grofweg wel in te schatten in welke periode hij het werk kan verwachten.

Hoe Deterink zijn ondernemerschap ziet, betekent ook 'nee' tegen klanten durven zeggen. 'Dat klinkt

'Als het even lukt, niemand in de WW'

misschien arrogant, maar dat is het zeker niet. Ik wil geen jongens aannemen waar ik later in het jaar geen werk voor heb. Overigens, voor mijn vaste klanten bouw ik in de planning wel wat "lucht" in. Die wil ik niet teleurstellen.'

Door de toepassing van onderhoudsarme materialen zoals aluminium en kunststoffen meent De-

terink dat het aandeel buitenschilderwerk van nieuwbouwwoningen sowieso afneemt. Denk aan kozijnen en boeidelen. 'We zijn daarom wat meer gaan reinigen. Ook voor woningcorporaties. Werk dat zich beter voor winterwerk leent dan schilderwerk. Omgekeerd, in deze woningen, meestal vrijstaande woningen, tref je binnen meer schilderwerk aan. Behalve het saus- en schilderwerk plakken we veel vliesbehang.'

Het meest recente winterwerk was voor een tuincentrum (zie foto). 'Een haastklus voor een vaste klant tijdens openingstijden. Door de wisseling van afdelingen in de winkel bleken schappen en tafels er niet meer zo netjes uit zien. "Even" snel tussendoor. Altijd welkom, zo'n opdracht in regie voor een vaste klant. Kortom, als het even lukt, niemand in de WW. Dat maken we ook dit jaar weer waar.'



De tafels en schappen van het tuincentrum bleken na het leeghalen niet meer zo netjes als gedacht FOTO: DETERINK SCHILDERSBEDRIJF

MATTER DAN MAT!

Op de wand

Op de vloer

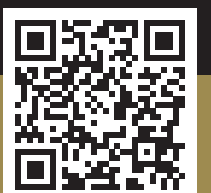
TRAE
LYX®

- Ultra mat
- Onzichtbare afwerking
- Behoud van natuurlijke uitstraling
- Slijt-, kras- en stootvast
- Minimaal onderhoud



WWW.PARKETLAK.NL

Een complete lijn naturel lakproducten voor de ultramatte afwerking van parket, houten vloeren en wanden



Bichemie® Coatings BV
Postbus 2365, 8203 AH Lelystad
Tel. +31(0)320 - 28 53 57
advies@bichemie.nl

Bichemie Coatings B.V. is een onderdeel van de PEARLPAINTPRODUCTGROUP



Jan Berghuis in zijn atelier voor twee schilderijen die hij zal exposeren bij de Salon 2018



Trompe-l'oeil van de achterkant van een schilderij, te zien in museum Bredius

Decoratieschilder in museum

DEN HAAG ■ **Het museum Bredius, gevestigd in een statig pand, direct aan de Hofvijver in Den Haag, toont tot 1 maart, naast zeventiende-eeuwse schilderijen en objecten, óók werk van de Haagse decoratieschilder Jan Berghuis. 'Natuurlijk ben ik apetrots'.**

Jan Berghuis ook één van de deelnemers aan Salon 2018

De tentoonstelling, die in december 2017 werd geopend door de Haagse burgemeester Pauline Krikke, draagt de naam 'Schoonheid misleidt'. Jan Berghuis, van decoratieschilderbedrijf House of Bendhor-Le Fay, werd in eerste instantie door de conservator, kunstverzamelaar Willem Jan Hoogsteder, benaderd voor een eervolle opdracht: 'Het mu-

'Ook nieuwe materialen leren imiteren'

seum, dat de nalatenschap van de kunstverzamelaar Abraham Bredius beheert, heeft een bijzondere 'kijkkast'. Daarin is een schilderij in vier delen uit de zeventiende eeuw gebouwd. De voorstelling lijkt schots en scheef, maar vanuit één punt klopt het precies (anamorfose, red.). Er zijn wereldwijd maar zes van dit soort perspectiefschilderingen bekend. De conservator wilde de eiken kastdeurtjes interessant maken door aan de binnenkant twee trompe-l'oeil schilderijen te hangen.'

Berghuis maakte die twee schilderijtjes: eikenimitaties met daarop trompe-l'oeilplankjes met verschillende voorwerpen en opgeprikte kaarten. De schilderijtjes

hangen ook op de tentoonstelling, zij het links en rechts van de kast. 'Achteraf vond Hoogsteder dat het de aandacht te veel weghaalde van de kast zelf. Maar zo ontstond wel het idee voor een expositie over het bedriegen van het oog.'

En daarvoor had Berghuis veel werk staan. 'Zo heb ik ooit een aantal achterkanten van schilderijen geschilderd: bespannen canvas, houten lijsten, spijkers, compleet met stickers en stempels. Ook een achterkant van een schilderij dat nog ingepakt is in bubbelpastic. Plastics en moderne materialen interesseren me enorm. We mogen als decoratieschilders niet stil blijven staan en ook nieuwe materialen leren imiteren.'

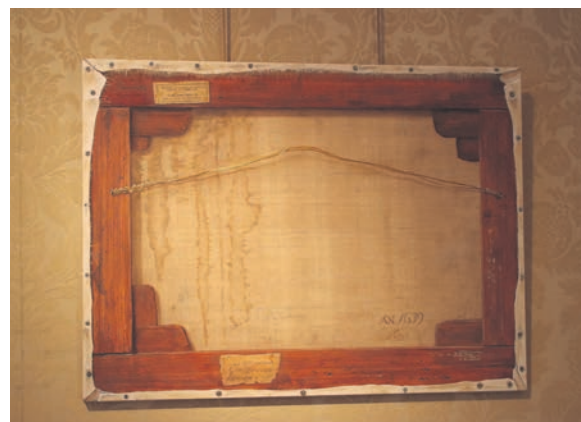
In tegenstelling tot meer op restauratiewerk gerichte schilders werkt Berghuis veel in opdracht van particulieren. Hij creëert complete werelden voor ze. Mappen vol foto's van bijzondere door hem gerealiseerde interieurs heeft hij, voor opdrachtgevers over wier namen hij discreet zwijgt. Ruimten die lijken te bestaan uit gecapitonneerd leer of uit roestig plaatmateriaal. 'Ik werk ook wel voor schildersbedrijven, als decorateur of voor restauraties.'

Op de tentoonstelling ook een schilderij dat op een prikbord met papiertjes lijkt. Minutieus zijn de kreukels en opkrullende hoekjes geschilderd, de punaises en de paperclips. Het schilderij is overwegend grijs-wit, wat mooi overeenkomt met de zeventiende-eeuwse grisailles ernaast. Ook is er een anamorfose van Berghuis van een vrouwengezicht, een voorstelling die je alleen goed ziet vanaf een bepaald punt. Dat lijkt weer erg op een oud, zeer vreemd geschilderd, liggend schilderij. Pas als je een bolle spiegel op dat schilderij zet zie je de voorstelling: het portret van de toenmalige koning, niet bij iedereen geliefd.

Berghuis: 'Natuurlijk ben ik apetrots dat mijn werk in een echt museum mag hangen, tussen oude meesters. Die waren ook vaak goede decoratieschilders. Het imiteren van materialen en het scheppen van optische illusies behoorde tot het vak. Dat wordt hier benadrukt.'

Overigens is Berghuis zich ook aan het voorbereiden op de Salon 2018 in Leeuwarden, de bijeenkomst van 's werelds beste decoratieschilders, in mei (zie ook pagina 5 van dit nummer). Berghuis: 'Ik ben zelf de Salon ooit begonnen, heb hem twee keer in Nederland georganiseerd, in 1997 en in 2006. Het is een geweldige manier om met elkaar te werken en van elkaar te leren.'

Het thema van de Salon 2018, de schilder Lourens Alma Tadema, spreekt Berghuis zeer aan. 'Ik



Nog een nageschilderde achterkant van een schilderij

bestudeer het werk van Tadema al jaren. Zoals hij materialen schilderde en vrouwen durfde af te beelden, in die preutse tijd. Dat was ongekend. Ik zoek wel naar nieuwe, gedurfde, invalshoeken, andere materialen, andere manieren om

mensen af te beelden. Ik heb al een paar zeer toepasselijke stukken, maar ik zin nog op iets nieuws, iets heel bijzonders.'

Bekijk ook de video over Jan Berghuis op SchildersVAKTV.



Jan Berghuis in het museum. Hij toont twee perspectivische werken van een andere moderne kunstenaar



Een moderne reconstructie van hoe de kijkkast geschilderd is. Het kijkpunt is het knooppunt van de draadjes. FOTO'S: JMS

Voorstrijkmiddel

Onder de naam CapaTex Fix ThiX van Caparol biedt DAW een voorstrijkmiddel dat niet spat; ook niet wanneer het product wordt aangebracht met de roller. Deze eigenschap is gerealiseerd door de bijzondere samenstelling waarbij het materiaal beter tussen de vezels van de roller blijft zitten en hier niet afdruipt. Hierdoor kan de vakman het schoon en snel aanbrengen. Het voorstrijkmiddel is geschikt voor zowel binnen- als buitengebruik en aan te brengen op verschillende ondergronden, variërend van pleisterwerk, metselwerk en cellenbeton tot gipskarton, kalkzandsteen en oude verflagen.

info: (033) 247 50 00
www.caparol.nl
bouwproducten.nl: 252973



bewerken van kleinere oppervlakken. Liquid LD is de spuitbare variant voor grotere oppervlakken of projecten.

info: (0341) 27 88 00
www.hakron.nl
bouwproducten.nl: 253001



Wandbekleding

Met Matières biedt Origin wandbekleding bestaande uit drie delen: Wood, Stone en Metal. Onder Wood zijn houttinten opgenomen die te combineren zijn met andere natuurlijke materialen. 'Stone', zoals marmer en kalksteen, is toe te passen in zowel robuuste als verfijnde structuren terwijl Metal goed in hedendaagse interieurs past. Matières is vervaardigd op een 100% FSC gecertificeerd vliesbehang en voldoet aan hoge eisen ten aanzien van wasbaarheid, lichtechtheid en brandvertragendheid.

info: (074) 245 42 09
www.originwallcoverings.com
bouwproducten.nl: 252967



Parketlak

Natural Extreme, Finish en Grondlak zijn drie producten van Trae Lyx, beschikbaar via Bichemie Coatings. De producten zijn ontwikkeld voor de afwerking van houten vloeren, parketvloeren, meubelen en wanden. Kenmerkend is daarbij de matte, geoliede uitstraling. Natural Extreme is een watergedragen, oplosmiddelvrije 2-componenten lak op polyurethaanbasis: reukarm, soepel te verwerken, strak vloeiend en sneldrogend; de droge laag is niet vergelend en biedt weerstand tegen slijtage, opglansstrepen, huishoudchemicaliën en (micro) krassen.

info: (0320) 28 53 56
www.bichemie.nl
bouwproducten.nl: 253005



Afdichtcoating

Blowerproof Liquid (Brush) LD van Hakron Nunspeet is een coating die specifiek ontwikkeld is om luchtdicht te kunnen bouwen. Zo is het product geschikt voor het afdichten van volledige wanden maar ook voor het luchtdicht maken van hoeken, naden, leidingdoorvoeren en moeilijk bereikbare plaatsen. De flexibele coating vangt mogelijke uitzettingen van het gebouw goed op. De gebruiker heeft de keuze uit twee varianten die beide beschikbaar zijn in de kleuren zwart en wit. De eerste variant is Liquid Brush LD die met een kwast is aan te brengen en hiermee vooral geschikt voor het

HET PRODUCT

‘Simpel en realistisch denken’

BARNEVELD ■ Op de SGA Vakdagen introduceerde Wiense Klimmaterialen een telescopische leuningschoor als antwoord op de nieuwe regelgeving Opbouw Rolsteigers. De wetgeving ging op 1 januari van dit jaar in. Een eenvoudiger antwoord op de nieuwe regelgeving is nauwelijks denkbaar.

De wet is simpel: een werkplatform mag pas worden betreden nadat er een leuning op heuphoogte is aangebracht voor dat platform. De oplossing van Wiense om dit doel te bereiken is zo niet nog simpeler.

Ver voor de aangekondigde nieuwe regelgeving piekerde elk zichzelf respecterende steigerproducent zich suf hoe aan die nieuwe wetgeving te voldoen, inclusief Wiense. Een veelheid aan

‘Bestaande schoren gewoon blijven gebruiken’

voorloopleuningsystemen werd gepresenteerd. Verhulsdonk: ‘Uitgangspunt bij het plaatsen van voorloopleuningen is dat een rolsteiger 100 procent waterpas staat. Maar omdat een steiger zich tijdens het werk altijd zet naar de ondergrond, dus uit het lood komt te staan, “vreten” de klauwen van de voorloopleuningen zich in en zetten zich muurvast. Praktijksessies toonden aan dat bij demontage de hamer er aan te pas moest komen met alle beschadigingen, afkeuring en kosten van dien.’ Door met kunststof koppelingen te werken ondervangt Wiense een deel van het probleem. Maar Verhulsdonk realiseert zich ook dat de keuze voor voorloopleuningen meestal de aanschaf van meerdere voorloopleuningen betekent: ‘In het werk is het nogal lastig en zwaar om z’n leuning mee naar boven te verplaatsen en steeds door diagonale schoren te vervangen. Gebruikers, zeker die tot voor kort



Op de SGA Vakdagen liet Michel Verhulsdonk de telescopische leuningschoor al trots aan het publiek zien

FOTO: HVG

nieuw materieel aanschaffen, voelen zich dus genoodzaakt om meerdere dure voorloopleuningen aan te schaffen. Dat moest simpeler en realistischer.’

Het is deze realiteit die aan de basis lag voor de telescopische leuningschoor. ‘Simpel, praktisch en goedkoop. Belangrijker: die vooral voldoet aan wet- en regelgeving. Deze schoor, je hebt er maar twee nodig plus een ophangbeugel, is puur bedoeld voor de opbouw. Bestaande schoren kun je gewoon blijven gebruiken. Dat is een enorm voordeel.’

Bij dit systeem is de telescopische leuningschoor horizontaal allereerst geplaatst tussen twee opbouwframes en schuift mee uit

bij het omhoog plaatsen van een van de opbouwframes en schuift weer in bij het omhoog plaatsen van het ander opbouwframe, enzovoorts enzovoorts. Tussentijds vervangen traditionele schoren telkens de mee te verplaatsen telescopische leuningschoor. ‘Eenmaal bovenin beland is de uitschuifbare schoor zelfs als een normale schoor te gebruiken door hem te borgen met een borgklip. Bovendien zijn de klauwen van deze schoor voor dit doel iets aangepast en kunnen zich niet in de opbouwframes “invreten”.’

Zonwerend glas

Het programma zonwerend glas van Guardian Glass is uitgebreid met de varianten Guardian SunGuard SN 75 HT en SN 75 Ultra HT met een lichttransmissie van 75 en 76%. Verder hebben ze een lage zontoetredingsfactor van 40% en goede thermische prestaties met een Ug-waarde van 1,0 W/m²K.

info: (+352 28) 111 862
www.sunguardglass.com
bouwproducten.nl: 252961



Oscillerend schuren



Het Rotterdams Handelshuis biedt oscillerende multitools van Fein die zijn uit te rusten met grote driehoekige schuurschijven. Deze ‘pads’ hebben een lengte van 130 mm en zijn hiermee geschikt voor het bewerken van grotere oppervlakken. De pads zijn te monteren met de StarlockPlus tool en te combineren met alle oscillerende multitools die voorzien in dit montagesysteem.

info: (0180) 44 16 00
www.rhh.nl
bouwproducten.nl: 252982

Goedkoper kan niet!



Een jaar lang het vakblad
ZZP'er in de BOUW ontvangen
voor slechts €50,- (excl. btw)

ZZP'er in de Bouw is het vakblad voor ondernemers in de bouw zonder personeel en informeert over bouw materiaal, gereedschap, financiële- en fiscale diensten en ondernemen in de bouw. ZZP'er in de Bouw verschijnt vijf keer per jaar.

Abonneren? Ga naar www.zzperindebouw.nl
of bel (088) 226 66 47



EISMA
BOUW



Dennis de Haan:
'Er is veel te weten, dat leer je jezelf niet snel aan'

FOTO: APPCADEMY

DE SPECIALIST

'In twee dagen alle fijne kneepjes'

LOOSDRECHT ■ Over 'schilderen met folie' hoef je Dennis de Haan van Appcademy niets te vertellen. De Haan, al tientallen jaren actief in de folies, schreef en geeft dé cursus voor folieplakkend Nederland. Daarvoor komt steeds meer belangstelling. Zeker nu Sikkens ook folie op de markt brengt.

Dennis en zijn echtgenote Barbara bouwden tussen 1996 en 2008 met een compagnon een groot foliemontagebedrijf op. Dat verkochten ze aan autobedrijf Pon. 'We waren heel innovatief. We brachten de folies van alle bekende merken aan op auto's en gebouwen. Daarnaast ontwikkelden we zelf applicatiegereedschap', vertelt Dennis de Haan.

De grootste markt voor folies is die van bedrijfswagens. De Haan: 'We groeiden enorm. Diepladers met te bestickeren auto's reden af en aan. Ik was meer manager dan applicateur, waar toch mijn hart ligt.' Vandaar de verkoop en, in 2011, de oprichting van Appcademy, een merkneutraal trainings- en adviesbedrijf voor de applicatie van folies.

De Haan: 'Autofolies moet je na een paar jaar kunnen verwijderen. Heel anders dan folies voor de bouw, zoals het product van Avery Dennison, Facadefilm. Van de 90

micron dikte is 50 micron pvc en 40 micron lijm. Dat geeft een enorme hechting. Daardoor kun je na 15 à 20 jaar, als de laag aan vervanging toe is, die folie gewoon overplakken.'

De Haans bedrijf beplakte ruim twintig jaar geleden al gevels van grote panden. 'Die folie ziet er nog prima uit. Avery geeft er dan ook, onder voorwaarden, tien jaar garantie op.'

Dryfilm, dat sinds kort door de Sikkens Centers verkocht wordt,

Twintig jaar oude foliegevels zien er nog prima uit

is datzelfde product. Dat is geen geheim. De Haan geeft de tweedaagse training voor certificering om de folie onder garantie aan te brengen. Hij merkt een sterk toegenomen belangstelling. 'Vooral voor geveldelen van aluminium, trespaa en metaal zijn folies de beste oplossing. Schilders zitten vaak met die

ondergronden. Primeren met een 2k-product, tussenlaags schuren, aflakken, en dan is het resultaat nog streperig. Met folies heb je dat probleem niet. Het is altijd strak en met die tien jaar garantie scheelt het flink in de kosten.'

Maar je moet het wel kunnen. De Haan: 'Het is niet moeilijk. Er zijn best veel tips om het snel en strak te doen. Schilders hebben er gevoel voor, merk ik. Hoe je de ondergrond aanpakt, hoe je je rakel vasthoudt. Toch zou ik een schilder niet aanraden om zomaar folie te gaan plakken. Op de cursus leer je bijvoorbeeld over begin- en eindhechting, siliconenbesmetting, hoe je luchtbelletjes kunt verwijderen, hoe je een inwendig hoek moet aanpakken, dat je een kozijn altijd van beneden naar boven moet plakken. Dat leer je uit jezelf pas in heel lange tijd.'

Duurzaam schilderwerk

Natuurlijk moeten we steeds duurzamer gaan werken. Maar waarom meet men duurzaamheid toch zo graag in CO₂-uitstoot? Duurzaamheid is in mijn visie veel breder dan alleen de CO₂-footprint. We moeten circulair gaan denken. Ook met schilderwerk. Alleen, circulair schilderwerk is ingewikkeld. Je krijgt dat dunne laagje niet zomaar van de ondergrond af om de verf her te gebruiken als grondstof. Toch zijn er al verven die voldoen aan het Cradle to Cradle-concept. Het kan dus wel. Andere producenten gebruiken ingrediënten voor de verf die herwinbaar zijn. Niet helemaal circulair maar al een hele stap verder dan altijd kiezen voor het verbruiken van aardolie. Duurzaamheid is het héle plaatje. Dat kan je

niet vatten in een CO₂-cijfertje. Met de CO₂-meting wordt de gemakkelijkere weg gekozen. Een soort Cito-toets voor het schilderwerk. Een energielabel, zoiets. Daarover stond laatst een artikel in deze Vakkrant. Er komt een milieulabel voor schilderwerk. Goede zaak! Ik heb het artikel een paar keer gelezen en steeds fronsten mijn wenkbrauwen bij het antwoord op de vraag 'Moeten we aan de lijnolieverf?'. Als antwoord volgt dan een vergelijking van de CO₂-footprint van verf met het rijden van een dieselmotor. Huh? Wat voor een project het ook is, je kan verf alleen met verf vergelijken. Al is het een ver, dichtbij, groot of klein project. Welk type verf je ook kiest, het doet niets af aan de CO₂-uitstoot van het vervoer en andersom, welk vervoer je ook kiest,

Reinigbare muurverf

Het assortiment Pastorex muurverven van Drenth Verven is aangevuld met de variant 'Super Reinigbaar Mat'. Deze matte muurverf is breed inzetbaar op beton, gips, pleisterwerk of glasweefsel en goed te reinigen (schrobklasse 1). Vlekken van vuile handen, stiften of sterke kleurstoffen, zoals ketchup, trekken niet in de verflaag en zijn daarom eenvoudig te verwijderen met een zachte doek en water.

info: (0518) 41 80 10
www.drenthverf.nl
bouwproducten.nl: 253002



Polyurethaanschuim

DL Chemicals biedt met Parafoam NBS Winter een één-component polyurethaanschuim met CFK- en HCFK-vrij drijfgas, verwerkbaar is bij omgevingstemperaturen van -10 +30 °C. Het schuim is nauwkeurig te doseren door gebruik te maken van het NBS-pistool. Door toepassing van een veiligheidsventiel, is de kans op insijpeling van vocht, en hiermee uitharding achter het ventiel, niet mogelijk.

info: (0032 56) 62 70 51
www.dl-chem.com
bouwproducten.nl: 253000



NATUURLIJK! Richard Hoogstraten



het verandert niets aan de uitstoot van de verf! Dus het antwoord is: ja, we moeten aan lijnolieverf (lees bio-based verf). En toch rijd ik zelf in een oude dieselbus. Vaak volgt er dan het commentaar dat ik duurzaam werk maar dan wel in zo'n oude diesel rijd. Ten eerste zou ik graag elektrisch rijden maar dat is voorlopig niet haalbaar. En ten tweede, omdat ik een oude diesel rijd, moet ik dus maar met op aardolie gebaseerde verf gaan werken? Dat is de wereld op zijn kop. Ik denk dat duurzaamheid gewoon common sense is. Goed nadenken over wat je doet, niet te ver rijden en met schonere producten werken. Zo kom je al een heel eind.

richard@blauwvlas.nl

COLOFON

Redactieadres
SchildersVakkrant
Eisma Bouwmedia
Informaticaweg 3, 7007 CP
Doetinchem
schildersvakkrant@eisma.nl
Tel: (088) 294 49 00
Fax: (088) 294 49 98
www.schildersvakkrant.nl
ISSN: 1569-6065

Hoofredactie
Jan Maurits Schouten
j.schouten@eisma.nl
Tel: (088) 294 49 09

(Eind)redactie
Hein van Gennip
h.vangennip@eisma.nl
Thom Groot Nibbelink
t.grootnibbelink@eisma.nl
Tel: 088-2944904

Redactionele bijdragen
Richard Hoogstraten

Illustratie Gerald Jager

Advertenties
Maaik Gerritsen
Tel: (088) 294 49 31 / (06) 55 33 21 92
m.gerritsen@eisma.nl
Esther Tiessens, tel: (088) 294 49 69
e.tiessens@eisma.nl
Sabine Visser, tel: (088) 29 44 705
s.visser@eisma.nl

Traffic
ZeeDesign, Witmarsum
Tel: (0517) 34 30 05
Fax: (0517) 53 18 10
info@zeedesign.nl

Lezersmarkt Anita Hermans

Uitgever Rens Sturuss

Directie Egbert van Hes: algemeen directeur

Abonnementen
Abonnementsprijs: 250,00 euro (ex BTW); proefabonnementen (5 expl): 52 euro (ex BTW); introductie jaarabonnement 187 euro; jaarabonnement studenten: 135 euro (incl. BTW). Buitenlandse abonnementen op aanvraag bij de Klantenservice. Abonnementen kunnen op elk gewenst tijdstip ingaan, en lopen automatisch door, tenzij uiterlijk 30 dagen voor de vervaldatum bij onze Klantenservice opgezegd. Dit kan schriftelijk, telefonisch of per e-mail. Bij een abonnement op SchildersVakkrant ontvangt u tevens de digitale nieuwsbrief. Uw e-mailadres wijzigen waarop u uw nieuwsbrief ontvangt, of uw nieuwsbrief opzeggen, kan via de nieuwsbrief.

Abonnementen- en klantenservice
Voor opgave abonnementen, wijzigingen en informatie: Eisma Media Groep, Abonneeservice, Postbus 2238, 5600 CE Eindhoven, Tel: (088) 226 66 47, abonneren@eisma.nl

Basisontwerp
InlineDesign, Doetinchem

Vormgeving
ZeeDesign, Witmarsum

Druk
Persgroep Nederland

Leveringsvoorwaarden
Niets uit deze uitgave mag worden veelevoerdig en/of worden overgenomen, in enige vorm of op enige wijze, hetzij elektronisch, mechanisch, door fotokopieën of enige andere manier, zonder voorafgaande schriftelijke toestemming van de uitgever. Uitgever en auteurs aanvaarden dan ook geen enkele aansprakelijkheid voor schade, van welke aard ook, die het gevolg is van handelingen en/of beslissingen die gebaseerd zijn op bedoelde informatie. Gebruikers van dit blad wordt met nadruk aangeraden deze informatie niet geïsoleerd te gebruiken maar af te gaan op hun professionele kennis en ervaring en de te gebruiken informatie te controleren. Leveringsvoorwaarden: www.eismamediagroep.nl.



Onovertroffen
Brillux 2K-Aqua



Voor bijzonder bestendige afwerkingen

Wij presenteren u het volgende topproduct uit de Brillux onderzoeks- en ontwikkelingsafdeling: 2K-Aqua Zijdemattlak 2388 is een nieuwe lak, die tegen zeer hoge belastingen bestand is. De combinatie van harder en basismateriaal levert een perfect resultaat op: de oppervlakken afgewerkt met de twee componenten polyurethaan-acryllak zijn zowel mechanisch als chemisch sterk belastbaar.

www.brillux.nl/2k-aqua



 **Brillux**
..meer dan verf